

いちぎちょう
豊田市 市木町

全3棟

TOYOTA
ICHIGI



NAKAHOME [62-05]
—ナカオホーム—



カーナビをご利用の方は
下記住所を入力してください。

※カーナビの機種によって正しく表示されない場合があります。

とよたし いちぎちょう
豊田市市木町1丁目18-3

交通機関

- 名鉄三河線 越戸駅 2,900m(自転車12分)
- 名鉄豊田線 梅坪駅 3,600m(自転車15分)
- 名鉄豊田線 豊田市駅 3,500m(自転車14分)
- 名鉄バス「市木橋」 450m(徒歩6分)

教育機関

- チルドレンハウス高上 650m(徒歩9分)
- 豊田市立高橋こども園 850m(徒歩11分)
- 名古屋柳城短期大学
附属豊田幼稚園 1,000m(徒歩13分)
- 豊田市立市木小学校 700m(徒歩9分)
- 豊田市立高橋中学校 950m(徒歩12分)

商業施設

- イオン高橋店 950m(徒歩12分)
- メグリアミニ加茂川店 950m(徒歩12分)
- スギ薬局豊田高上店 900m(徒歩12分)
- エディオン豊田美里店 1,800m(車5分)
- ファミリーマート豊田市木店 450m(徒歩6分)

医療機関

- 京ヶ峰ファミリー歯科 350m(徒歩5分)
- すすくくどもクリニック 700m(徒歩9分)
- 渡辺耳鼻咽喉科 750m(徒歩10分)
- トヨタ記念病院 4,700m(車12分)
- 小早川整形外科・内科 1,300m(自転車6分)
- ひらい眼科 800m(徒歩10分)

公園・公的機関

- 谷下公園 290m(徒歩4分)
- かけした公園 600m(徒歩8分)
- 市木町第一区民会館 650m(徒歩9分)
- 豊田東山郵便局 650m(徒歩9分)
- 豊田スタジアム 1,900m(車5分)

その他

- 豊田信用金庫高橋支店 1,200m(自転車5分)
- JAあいち豊田高橋支店 1,400m(自転車6分)



名鉄三河線 越戸駅 2,900m(自転車12分)



イオン高橋店 950m(徒歩12分)



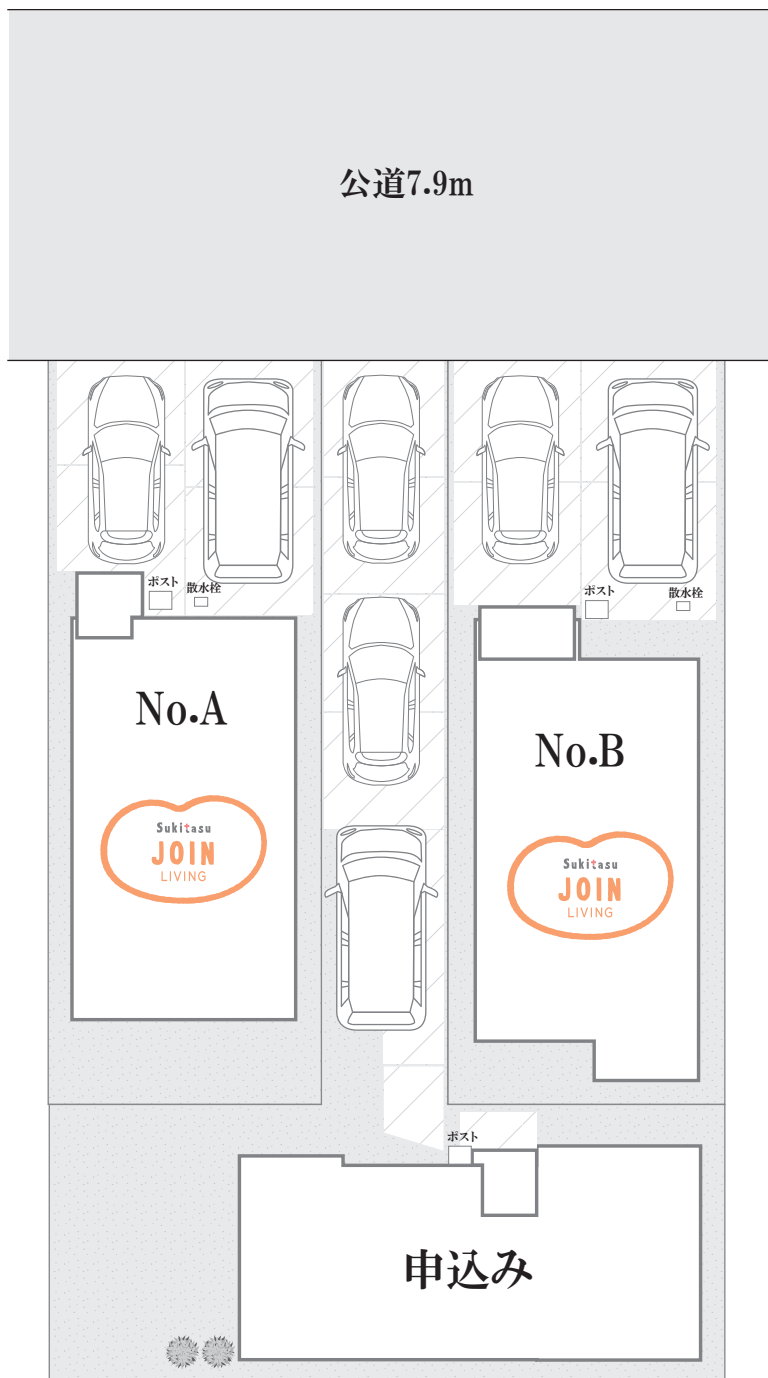
豊田市立市木小学校 700m(徒歩9分)



豊田スタジアム 1,900m(車5分)

配置図

駐車台数
No.A／最大2台
No.B／最大2台
No.C／最大3台



物件概要

所在地	豊田市市木町1丁目18-3	建物構造	木造2×4工法(省令準耐火)
交通	名鉄三河線「越戸」駅自転車12分	接道	北西側幅員7.9m
用途地域	第一種低層住居専用地域	設備	上下水道・中部電力・都市ガス
分譲戸数	3戸	学区	市木小学校・高橋中学校
販売戸数	JL3戸	取引形態	売主
地目	宅地	インターネット 接続サービス	フレッツ光・コミュファ光
建ぺい率	60%		
容積率	100%		

No.A

デザイン&間取りにこだわった、 広々空間が魅力の2階建て

長期優良住宅

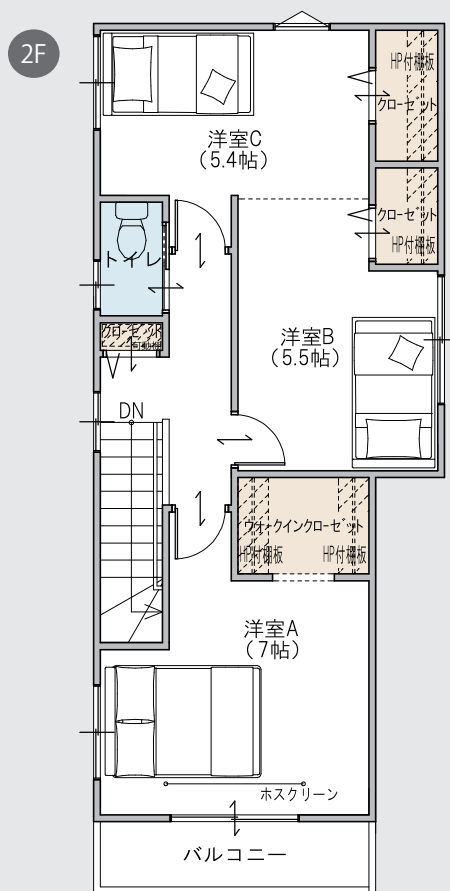
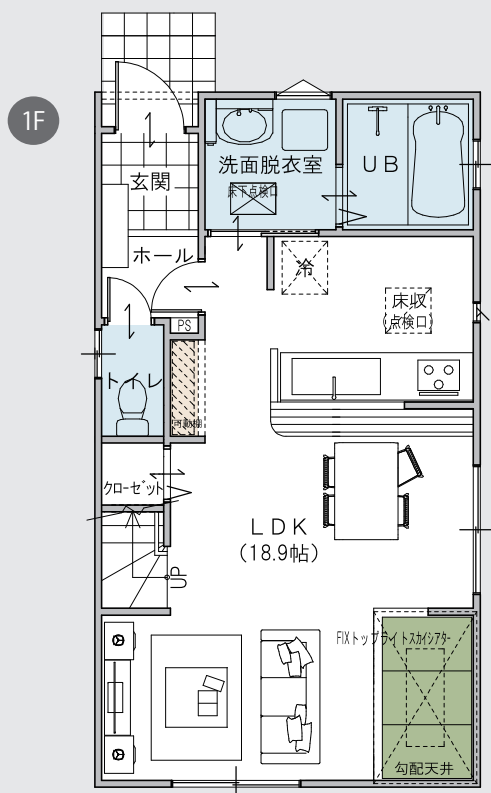
豊田市

市木町

いちぎちょう



■敷地面積／107.43㎡(32.49坪)
■延床面積／ 88.40㎡(26.67坪)



約19帖の広々LDK

南向き天窓で日当たり良好なLDK

広々WIC付きの主寝室

折り下げ天井でデザイン性のあるキッチン

ちょっとした物置にも便利なお庭付き

分けても使いやすい設計こだわりの子供部屋

販売
価格

4,190万円^(税込)

※販売価格には、土地代、建物本体、屋外給排水工事、設計確認費用、外構工事、地盤改良工事、照明器具、カーテンが含まれています。

返済例

月々の返済

ボーナス返済

ケース1

74,908円

123,054円

ケース2

95,399円

0円

※当社提携ローン、40年返済、変動金利0.45%で計算。

No.B

長期優良住宅

豊田市

市木町

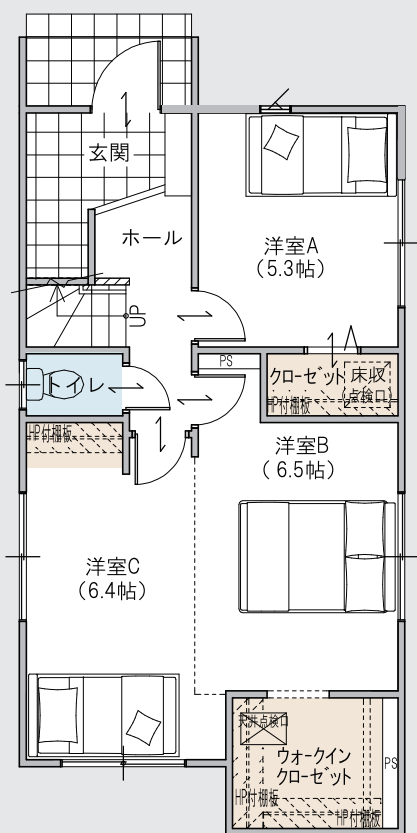
いちぎちょう

収納充実・
こだわり家事動線の
2階リビングの家

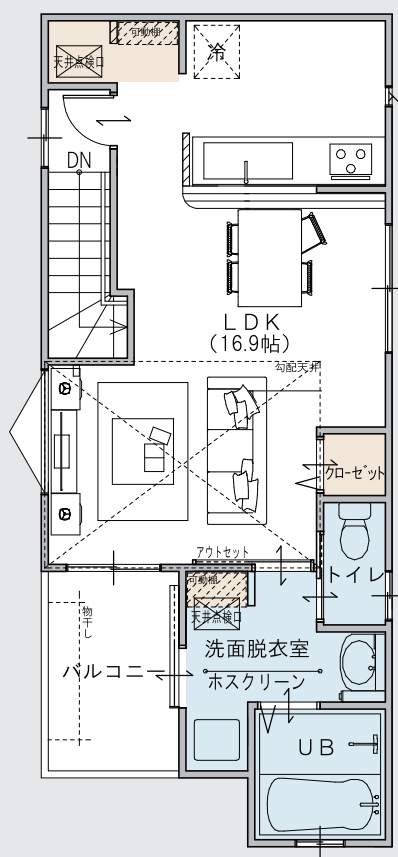


■敷地面積／107.12㎡(32.40坪)
■延床面積／ 87.57㎡(26.42坪)

1F



2F



広々玄関スペースは収納豊富

2階リビングならではの明るい空間です

勾配天井のリビングは広さ以上の空間を感じられます

約13帖もの共通居室は分けても広々

パントリーなど充実した収納はママもニコニコ

バルコニーと繋がる広い洗面室は
こだわり家事動線です

販売
価格

4,260万円^(税込)

※販売価格には、土地代、建物本体、屋外給排水工事、設計確認費用、外構工事、
地盤改良工事、照明器具、カーテンが含まれています。

返済例

月々の返済

ボーナス返済

ケース1

79,917円

102,545円

ケース2

96,993円

0円

※当社提携ローン、40年返済、変動金利0.45%で計算。

No.C

長期優良住宅

豊田市

市木町

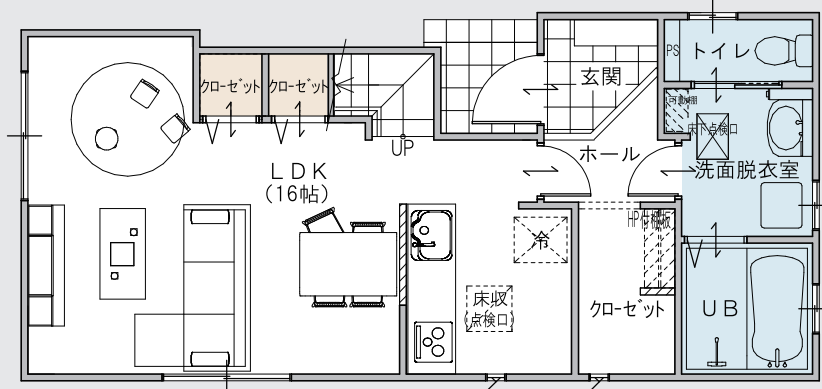
いちぎちょう

欲しいところに欲しいだけ。
収納豊富でお庭付きの
特別な1邸

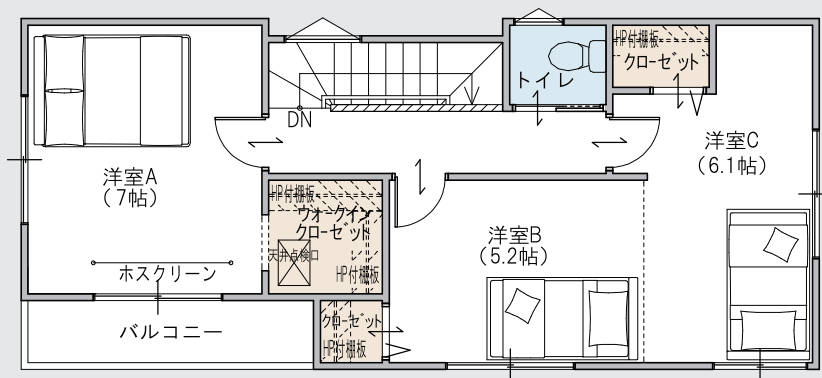


■敷地面積 / 150.09㎡(45.40坪)
■延床面積 / 89.22㎡(26.93坪)

1F



2F



玄関すぐに備えた広々ファミリークローゼット

欲しいところに便利な収納を備えています

2階居室は全室南向き。明るい空間が広がります

リビングはお庭に繋がる遊び場に

リビング階段で家族の朝は挨拶から

折り下げ天井でデザイン性のあるキッチン

販売
価格

3,790万円^(税込)

※販売価格には、土地代、建物本体、屋外給排水工事、設計確認費用、外構工事、
地盤改良工事、照明器具、カーテンが含まれています。

返済例

月々の返済

ボーナス返済

ケース1

69,899円

98,443円

ケース2

86,292円

0円

※当社提携ローン、40年返済、変動金利0.45%で計算。



■安 城 本 社 〒446-0026 愛知県安城市安城町社口堂75
■岡 崎 店 〒444-0823 愛知県岡崎市上地2丁目43-2

0120-10-5322

■宅建業/愛知県知事免許(11)第12108号 ■建設業/愛知県知事免許(般一2)第69475号

物件一覧



ナカオホームの
家づくり

