

ひめおがわちょう
安城市 姫小川町

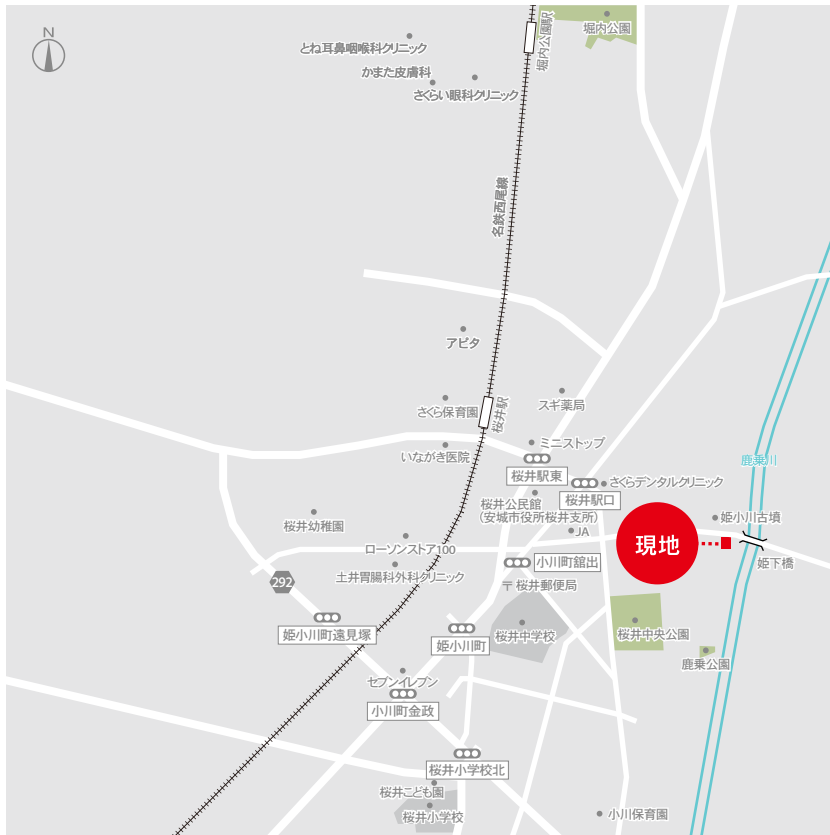
全 2 棟



ANJO
HIMEOGAWA



NAKAO HOME [62-16]
—ナカオホーム—



カーナビをご利用の方は
下記住所を入力してください。

※カーナビの機種によって正しく表示されない場合があります。

あんじょうし ひめおがわちょう ひめ
安城市姫小川町姫26-1付近

交通機関

- 名鉄西尾線 桜井駅 950m(徒歩12分)
- JR東海道本線 安城駅 5,700m(車15分)
- あんくるバス「桜井中央公園」 600m(徒歩8分)

教育機関

- 愛知学泉大学附属
桜井幼稚園 1,400m(自転車6分)
- 桜井こども園 1,400m(自転車6分)
- 安城市立小川保育園 1,100m(自転車5分)
- 安城市立さくら保育園 1,100m(自転車5分)
- 安城市立桜井小学校 1,400m(徒歩18分)
- 安城市立桜井中学校 700m(徒歩9分)

商業施設

- アピタ安城南店 1,300m(自転車6分)
- アオキスーパー古井店 3,000m(車8分)
- スギ薬局桜井店 800m(徒歩10分)
- DCM安城赤松店 4,200m(車11分)
- ミニストップ安城碧海桜井店 750m(徒歩10分)

医療機関

- さくらデンタルクリニック 550m(徒歩7分)
- いながき医院 1,000m(車3分)
- とね耳鼻咽喉科クリニック 2,200m(車6分)
- 安城更生病院 3,900m(車10分)
- 土井胃腸科外科クリニック 1,000m(車3分)
- さくら眼科クリニック 2,200m(車6分)

公園・公的機関

- 桜井中央公園 400m(徒歩5分)
- 鹿乗公園 350m(徒歩5分)
- 堀内公園 1,700m(自転車7分)
- 桜井郵便局 700m(徒歩9分)

その他

- 碧海信用金庫桜井支店 650m(徒歩9分)



名鉄西尾線 桜井駅 950m(徒歩12分)



アピタ安城南店 1,300m(自転車6分)



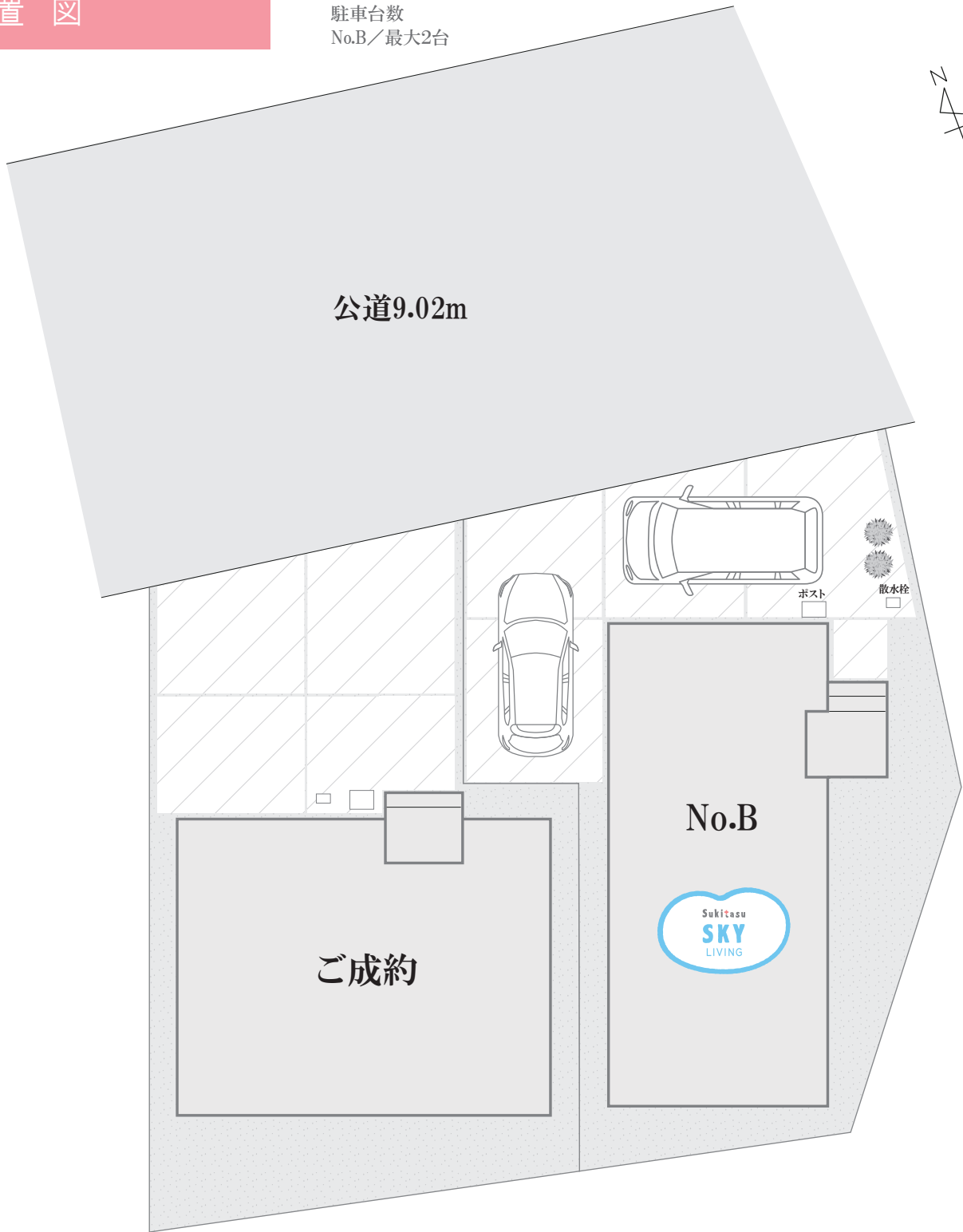
安城市立桜井小学校 1,400m(徒歩18分)



安城市立桜井中学校 700m(徒歩9分)

配置図

駐車台数
No.B/最大2台



物件概要

所在地	安城市姫小川町姫26-1付近	建物構造	木造2×4工法(省令準耐火)
交通	名鉄西尾線「桜井」駅徒歩12分	接道	北側幅員9.02m
用途地域	第一種中高層住居専用地域	設備	上下水道・中部電力・都市ガス
分譲戸数	2戸	学区	桜井小学校・桜井中学校
販売戸数	SL1戸	取引形態	売主
地目	宅地	インターネット 接続サービス	フレッツ光・コミュファ光
建ぺい率	60%		
容積率	150%		

No.B

長期優良住宅

安城市

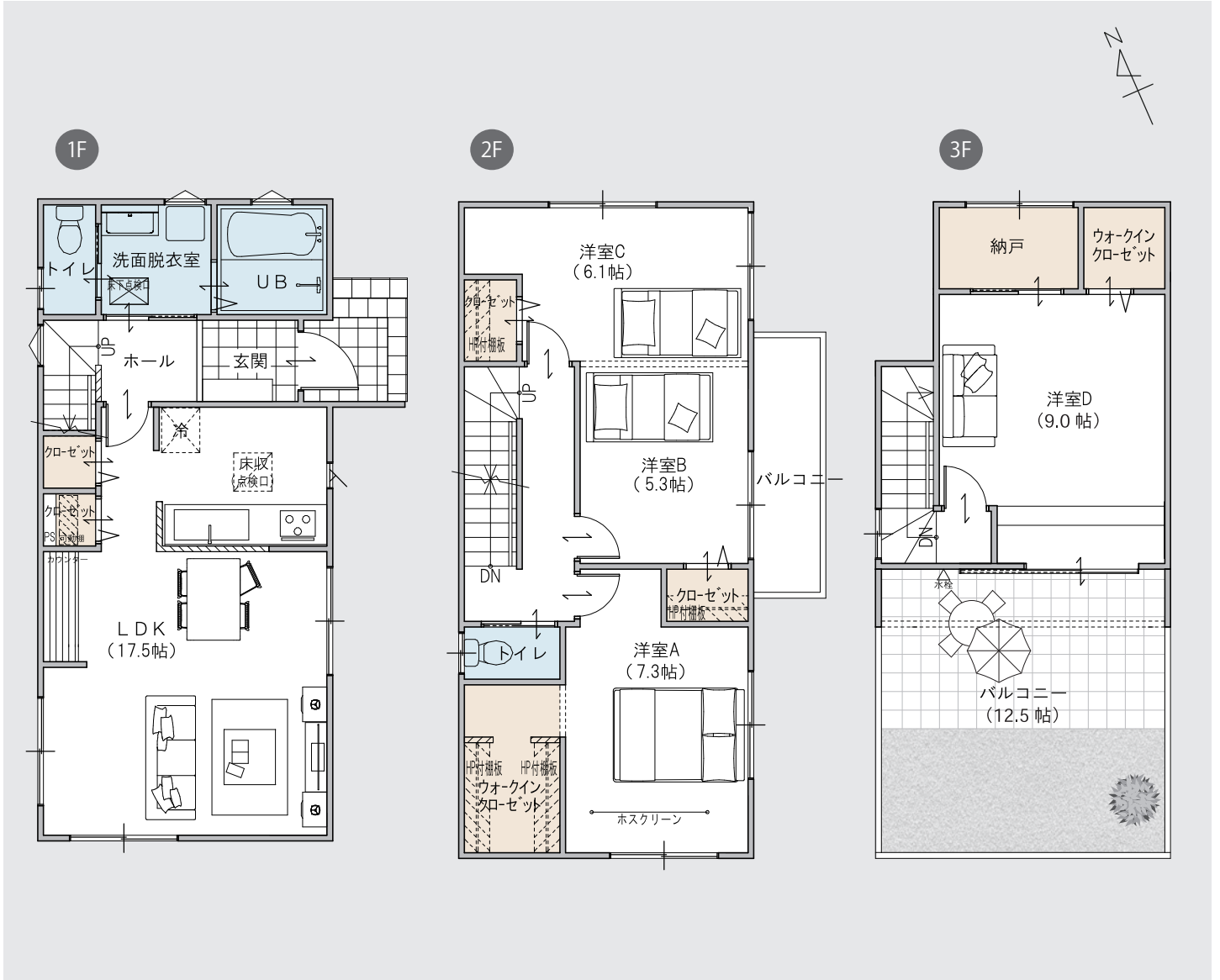
姫小川町

ひめおがわちょう

屋上の季節の変化、 毎日が特別な体験。



■敷地面積 / 113.03㎡(31.49坪)
■延床面積 / 115.10㎡(34.74坪)



生活動線の良い水回りがまとまった間取り

LDKのカウンターはワークスペースや
お子様の勉強スペースとしても使えます！

1Fソファ横のスペースは収納やキッズスペース、
畳を敷いて畳コーナーにもできるゆりの間取り

生活の変化に合わせて過ごせる
2室共通の洋室

書斎としても使える3階の納戸

趣味や家族時間を楽しむ♪
南向き 屋上庭園

販売
価格

4,460万円 (税込)

※販売価格には、土地代、建物本体、屋外給排水工事、設計確認費用、外構工事、
地盤改良工事、照明器具、カーテンが含まれています。

返済例

月々の返済

ボーナス返済

ケース1

101,547円 0円

ケース2

79,917円 129,891円

※当社提携ローン、40年返済、変動金利0.45%で計算。



中尾建設工業株式会社

■安城本社 〒446-0026 愛知県安城市安城町社口堂75
■岡崎店 〒444-0823 愛知県岡崎市上地2丁目43-2

0120 0120-10-5322

■宅建業/愛知県知事免許(11)第12108号 ■建設業/愛知県知事免許(般-2)第69475号

物件一覧



ナカオホームの
家づくり

